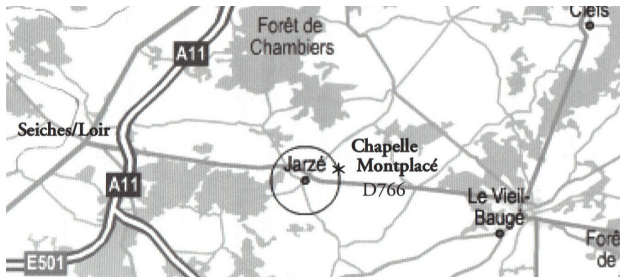


AGENDA de l'ÉTÉ

La Chapelle Notre-Dame de Montplacé

Construite au 17^e siècle, classée Monument Historique en 1950, a été élevée sur le lieu où la Vierge s'est manifestée, vers 1610, à une jeune bergère. Son décor baroque très raffiné abrite une Pietà en noyer du 14^e siècle, objet d'une grande dévotion. Le pèlerinage est le 15 août, fête de l'Assomption.

L'Association pour la sauvegarde de la chapelle Notre Dame de Montplacé remercie de leur soutien la Communauté de Communes Anjou Loir et Sarthe, la commune de Jarzé Villages, la paroisse Saint-Paul-en-Baugeois ainsi que les entreprises, professionnels, commerçants, artisans et donateurs privés.



Ouverture les dimanches de juillet et août de 14h30 à 18h30, sauf les dimanches de concerts.

Messes les lundis de mai et d'août à 12h15.

Visites commentées pour groupe sur RDV au 02 41 24 09 73 ou 06 03 54 71 48.



Assoc. pour la sauvegarde de la chapelle N-D de Montplacé

CONCERTS 2022

À LA CHAPELLE

NOTRE-DAME DE MONTPLACÉ

JARZÉ VILLAGES, Maine et Loire



Organisés par

l'ASSOCIATION POUR LA
SAUVEGARDE DE LA CHAPELLE
NOTRE-DAME DE MONTPLACÉ

Direction artistique

Amandine Duchênes

Thomas Pellerin

Internet : www.chapelle-montplace.com

Dimanche 17 juillet 2022 à 17 h :

Concert « Dans le Goût italien »

Sophie de BARDONNECHE, Violon
Justin TAYLOR, Clavecin

Œuvres de Bach, Vivaldi, Corelli, Couperin

Dimanche 15 août 2021 : Assomption, Pèlerinage Marial.

Procession à 10 h, suivie de la messe à 11 h présidée par Monseigneur Delmas.

Verre de l'amitié et pique-nique avec Monseigneur Delmas.

Chapelet et adoration du Saint Sacrement à 15h (avec temps de confessions). Vêpres à 17h30.

Dimanche 21 août 2022 à 17 h :

Concert « Promenade Frivole »

Jenny DAVIET, Soprano
Amandine DUCHENES, Piano

Œuvres de Satie, Poulenc, Gershwin

Samedi 17 et dimanche 18 septembre 2022

Journées Européennes du Patrimoine

Visites le samedi de 14h à 18h et le dimanche de 10h à 12h et de 14h à 18h. Entrée gratuite.

Assoc. pour la sauvegarde de la chapelle N-D de Montplacé
8 rue Jean Bourré, Jarzé 49140 JARZÉ VILLAGES

DIMANCHE 17 JUILLET à 17h00

**RÉCITAL
VIOLON BAROQUE ET CLAVECIN**

« DANS LE GOÛT ITALIEN »

Sophie de BARDONNECHE, Violon
Justin TAYLOR, Clavecin

Dans une volonté de retrouver une tradition autour de la musique ancienne à Montplacé, nous aurons l'honneur d'accueillir deux musiciens unanimement salués par la critique, lauréats de nombreux prix internationaux, et tous les deux membres fondateurs de l'ensemble « Le Consort ».

Le programme sera l'occasion d'effectuer un voyage dans l'Europe des XVIIème et XVIIIème siècles autour d'œuvres de Bach, Vivaldi, Corelli ou encore Louis Couperin.



Assoc. pour la sauvegarde de la chapelle N-D de Montplacé

DIMANCHE 21 AOUT à 17h00

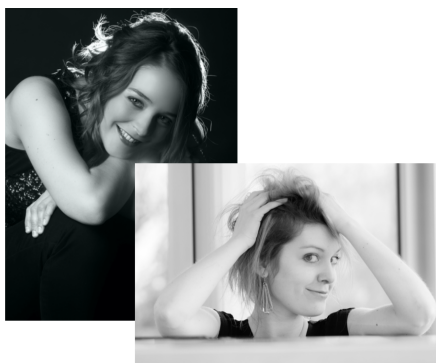
**RÉCITAL
CHANT-PIANO**

« PROMENADE FRIVOLE »

Jenny DAVIET, Soprano
Amandine DUCHENES, Piano

Venez vibrer autour d'un programme exceptionnel de mélodies et d'opéra interprétés par deux artistes de renommée internationale qui côtoient les plus grandes scènes d'Opéra.

Ce sera l'occasion pour « les concerts de la Chapelle de Montplacé » de redécouvrir l'art lyrique dans ce cadre inspirant autour d'œuvres de Satie, Poulenc ou Gershwin.



Assoc. pour la sauvegarde de la chapelle N-D de Montplacé
8 rue Jean Bourré, Jarzé 49140 JARZÉ VILLAGES

Bulletin de réservation

**Nous vous recommandons de réserver :
de préférence sur notre site :
<http://www.chapelle-montplace.com>,
concerts 2022**

ou par courrier adressé à l'un des offices de tourisme, accompagné d'un chèque à l'ordre de l'Association de la chapelle ND de Montplacé :

Office de tourisme Baugeois Vallée
Place de l'Europe 49150 Baugé en Anjou

Tarif réduit : habitants CCLS (Communauté de Communes Anjou Loir et Sarthe), moins de 25 ans et étudiants. Gratuit - de 16 ans

	Nombre de Places		Montant à régler
	Prix	17 juillet	
Tarif normal	20 €		
Tarif réduit	15 €		
Bienfaiteurs	25 €		
		Total	

Nom :

Prénom :

Adresse :

Téléphone :

Mail :@.....

Billets également vendus à l'entrée
dans la limite des places disponibles
Placement libre

www.chapelle-montplace.com